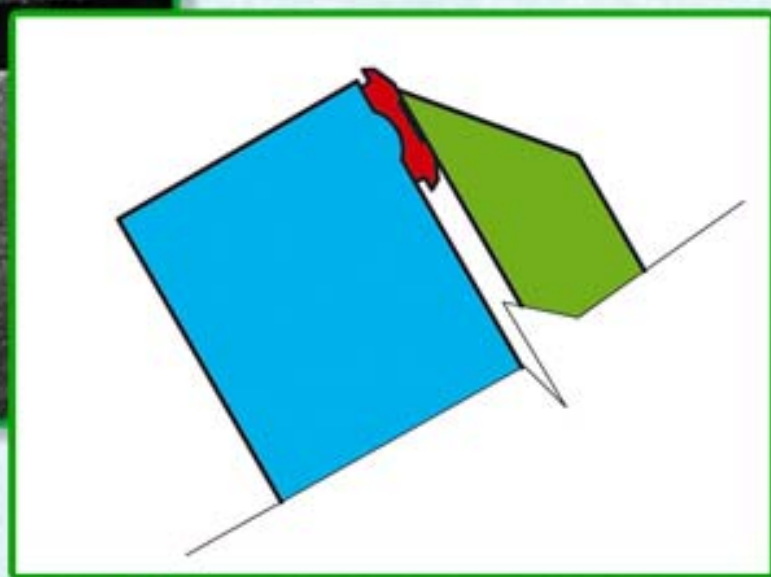
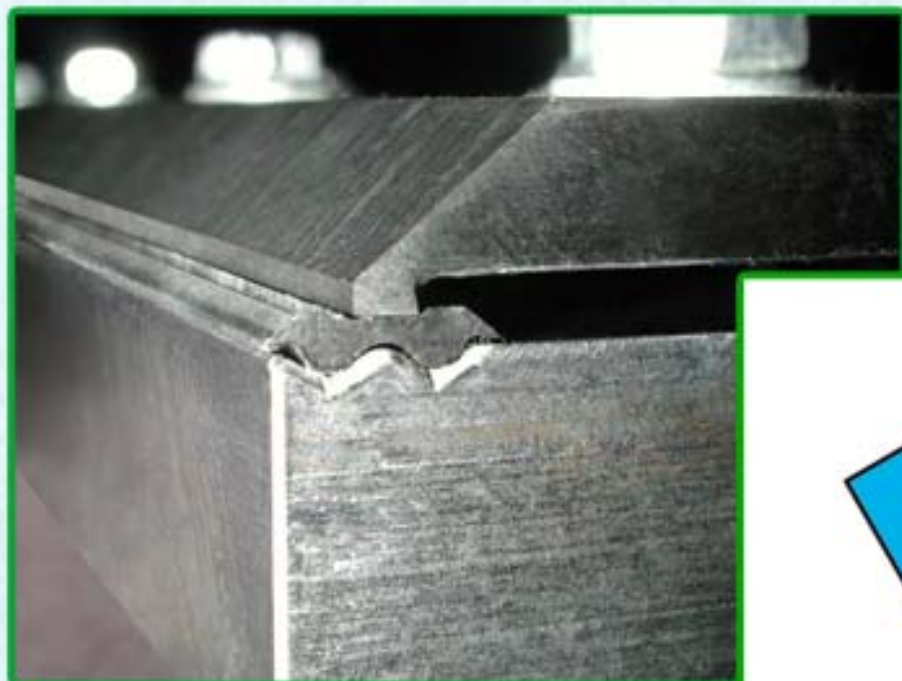




**ATTREZZO LAME USA E GETTA  
DISPOSABLE BLADE FIXTURE  
OUTIL POUR COUTEAUX A' USAGE UNIQUE  
UTENSILIO HOJAS DESCARTABLES**



La MVM SRL, propone un attrezzo a staffaggio meccanico, in grado di affilare lame usa e getta; Idoneo per essere installato sul tutte le affilatrici di nostra produzione. Il parallelismo che riusciamo a garantire tra centraggio della lama e il tagliente è di 0,02mm/m

Attrezzo lame Tersa	codice	257.92220.00
Attrezzo lame Centrofix	codice	257.92220.10
Attrezzo lame Terminus	codice	257.92220.20
Attrezzo lame Sinus	codice	257.92220.30
Attrezzo lame Weining	codice	257.92220.40
Attrezzo lame Kanefusa	codice	257.92220.50



MVM SRL manufactures a fixture with bracket mount for sharpening disposable blades; Suitable for attachment to MVM grinding machines. 0,02 mm/m parallelism guaranteed between the centring blade's and the cuttig edge.

Tersa blade fixture	code	257.92220.00
Centrofix blade fixture	code	257.92220.10
Terminus blade fixture	code	257.92220.20
Sinus blade fixture	code	257.92220.30
Weining blade fixture	code	257.92220.40
Kanefusa blade fixture	code	257.92220.50



La société MVM SRL, propose un outil à fixation mécanique en mesure d'affûter les lames à usage unique; Idéal pour être installé sur le machines à affûter produites par nos soins.

Le parallélisme que nous sommes en mesure de garantir entre le centrage de la lame et le tranchant est de 0,02 mm/m

Outil pour lames Tersa	code	257.92220.00
Outil pour lames Centrofix	code	257.92220.10
Outil pour lames Terminus	code	257.92220.20
Outil pour lames Sinus	code	257.92220.30
Outil pour lames Weining	code	257.92220.40
Outil pour lames Kanefusa	code	257.92220.50



La MVM SRL, propone un utensilio con abrazadera mecánica, capaz de afilar hojas descartables.

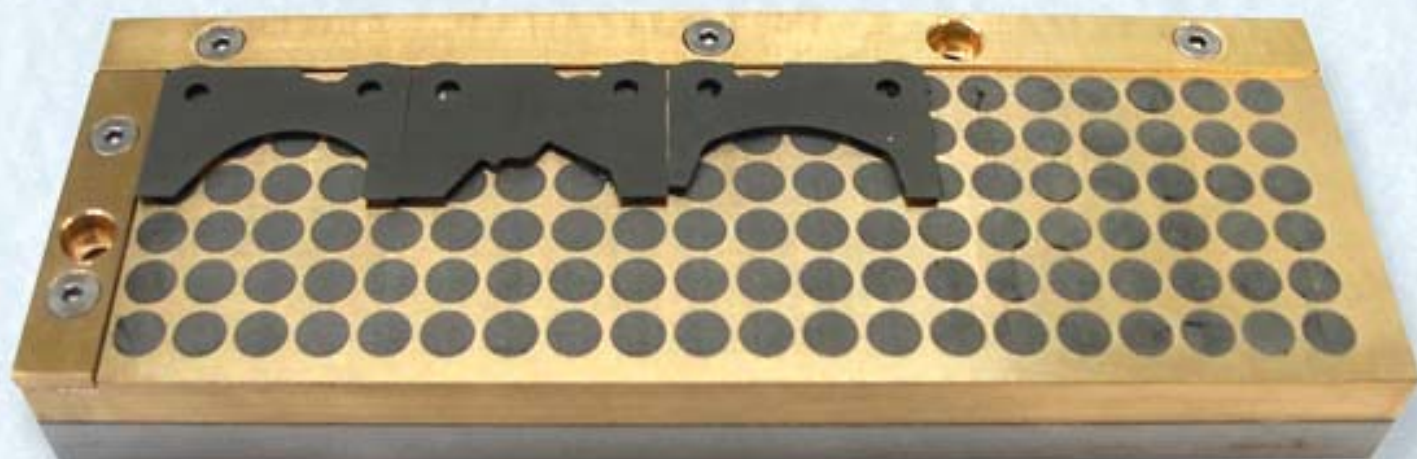
Apto para ser instalado, sobre afilador nuestra producción. El paralelismo que logramos garantizar entre la centralización de la hoja el cortador es de 0,02 mm/m

Utensilio hojas Tersa	codigo	257.92220.00
Utensilio hojas Centrofix	codigo	257.92220.10
Utensilio hoja Terminus	codigo	257.92220.20
Utensilio hojas Sinus	codigo	257.92220.30
Utensilio hojas Weining	codigo	257.92220.40
Utensilio hojas Kanefusa	codigo	257.92220.50



**PIANO MAGNETICO PER COLTELLI IN METALLO DURO  
MAGNETIC WORK SURFACE FOR HARD METAL BLADES  
PLATEAU MAGNETIQUE POUR COUTEAUX EN METAL DUR  
PLANO MAGNETICO PARA CUCILLOS EN METAL DURO**

---



Il piano magnetico è idoneo per la rettifica di coltellini sagomati in widia (HM) utilizzati per la lavorazione del legno.  
Il piano ha una forza di trazione molto elevata;  
può essere:  
- bloccato su un qualsiasi tipo di piano magnetico  
- staffato meccanicamente tramite due o tre viti.

Disponibile in due versioni:  
mm 200x70x20 codice: 452.52215.00  
mm 400x70x20 codice: 452.52216.00



This magnetic work surface is suitable for grinding widia (HM) woodworking tools. (mainly carbide inserts)  
The surface has an extremely high traction force and can be:  
- secured to any kind of magnetic surface;  
- mounted with brackets using two or three of the holes along the edges.

Available in two sizes:  
200x70x20 mm, code: 452.52215.00  
400x70x20 mm, code: 452.52216.00



Le plateau magnétique est idéal pour le rectifier les outils en carbure (HM) utilisés pour le travail du bois.  
Le plateau a une force de traction très élevée;  
Il peut être:  
- Bloqué sur un plateau magnétique.  
- Fixé mécaniquement grâce à deux ou trois vis.

Disponibile in deux dimensions:  
mm 200x70x20 code: 452.52215.00  
mm 400x70x20 code: 452.52216.00



El plano magnetico es idoneo para el rectificar de utensilios en widia (HM) usados para el trabajo de la madera.  
El plano tiene una fuerza de tracción muy alta;  
puede ser:  
- bloqueado sobre cualquier tipo de plano magnetico;  
- bloqueado mecanicamente por medio de dos o tres tornillos

Disponibile en dos dimensiones:  
mm 200x70x20 code: 452.52215.00  
mm 400x70x20 code: 452.52216.00



**MVM** s.r.l. Via del progresso, 14  
P.O. Box 131  
42015 CORREGGIO (RE) - ITALY  
tel.: +39 0522 632266  
fax: +39 0522 642011

e-mail: [mvmrsl@mvmrsl.it](mailto:mvmrsl@mvmrsl.it) web site: [www.mvmrsl.it](http://www.mvmrsl.it)