

PX

AFFILATRICE PER COLTELLI E LAME

Grinding machine for knives and blades

Заточной станок для плоских ножей



La macchina affilatrice e rettificatrice PX è il primo modello professionale nella gamma di prodotti MVM. È disponibile nelle versioni con lunghezza utile di affilatura 1000 mm, 1350 mm oppure 1750 mm. PX ha il ciclo di lavoro automatico programmabile tramite PLC, discesa motorizzata del mandrino, discesa parziale della mola all'inversione dx-sx e spegnifiamma. È adatta ad affilare tutti i tipi di lame, comprese lame da carta e cartotecnica, lame da cippatore (macinatore legno), lame per riciclaggio (macinatore plastica), lame da ghigliottina, taglierine e lame con riporto in metallo duro.

Caratteristiche principali:

- Variatore velocità carro 1-20 m/min;
- Motore mola 2,2 kW (3 HP) a 2800 giri/min con mola Ø150 mm;
- Ciclo di lavoro automatico con regolazione della discesa per passata da 0,002 mm e arresto automatico a quota prestabilita;
- Spegni-fiamma al termine del ciclo di lavoro con arresto del carro alla destra del basamento;
- Inclinazione testa per l'affilatura di coltelli concavi;
- Guide temprate e rettificate ricoperte da nastri in acciaio sostituibili;
- Piano rotante da 0° a 90°;
- PLC (programmatore digitale);
- Impianto di refrigerazione con vasca esterna e pompa;
- Interruttori per la riduzione della corsa;
- Trascinamento carro con cinghia dentata che consente una traslazione fluida.

The model PX grinding machine is the first professional model in the range of MVM. It is available in 3 versions with a grinding length of 1000 mm, 1350 mm and 1750 mm. The PX grinding machine has an automatic working cycle programmable by a PLC, motorized downfeed of the grinding wheel on the right side of the carriage or right and left side, and spark-out cycle at the end of grinding cycle. The PX model is suitable for sharpening all types of industrial blades, including paper knives, wood chipper blades (for wood chipping machines), blades for recycling (plastic, PET etc ...), guillotine blades, and other knives and blades tipped with carbide.

The main features:

- Variable carriage speed ranging from 1 to 20 m / min;
- Grinding wheel motor 2.2 kW (3 HP), grinding wheel speed 2800 rpm, grinding wheel 150mm diameter;
- Automatic working cycle with minimum partial downfeed of the grinding head 0,002mm and downfeed stop at a preset total amount;
- Spark-out at the end of the working cycle and automatic carriage head stop on the right side of the carriage run;
- Possible to incline the grinding head in order to produce a concave grind;
- Replaceable hardened steel carriage guides;
- Rotating chuck from 0° to 90°;
- PLC (digital programmer) standard;
- Cooling system with external tank and pump;
- Carriage run limit switches;
- Carriage drive is via a toothed belt which affords a smooth motion.

Заточной плоскошлифовальный станок PX является первой профессиональной моделью среди продукции MVM. Изготавливается с рабочими длинами 1000мм, 1350 мм и 1750 мм. PX имеет автоматический программируемый рабочий цикл при помощи ПЛК, моторизированный спуск шпинделя при инверсии хода как справа, так и слева, цикл выхаживания по окончании заточки. Благодаря этим характеристикам станок подходит для заточки разнообразных видов промышленных ножей, включая бумагорезальные ножи, дробильные ножи (для обработки древесины), ножи для утилизации полимеров, гильотины, ножи с твёрдосплавными напайками и тд.

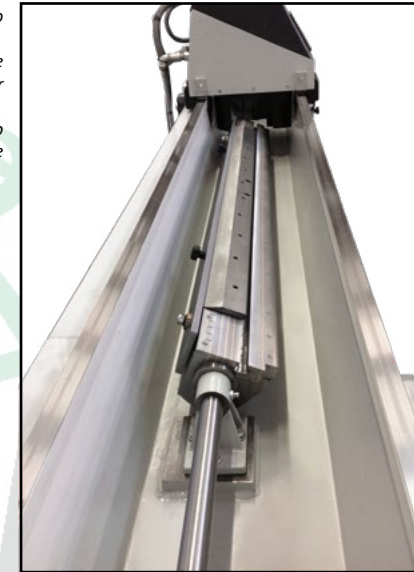
Основные характеристики:

- Вариатор скорости каретки 1-20 м/мин;
- Двигатель шлифкруга 2,2 Квт (ЗЛС) с 2800 об/мин и шлифкругом Ø150 мм;
- Автоматический рабочий цикл с регулировкой спуска от 0,002 мм и автоматической остановкой на заданной высоте;
- Цикл выхаживания по окончании рабочего цикла с остановкой каретки с правой стороны станины;
- Наклон рабочей головки для заточки изогнутых ножей;
- Темперированные направляющие покрытые заменяемыми стальными лентами;
- Поворотный стол от 0° до 90°;
- ПЛК (цифровое программируемое устройство);
- Охлаждающая система с внешней ванной и насосом;
- Выключатели ограничители пробегая;
- Перемещение каретки при помощи зубчатого ремня что гарантирует плавное передвижение.

Barra per riferimento da filo

Edge reference alignment bar

Выравнивающая линейка по режущей кромке



Discesa motorizzata del mandrino

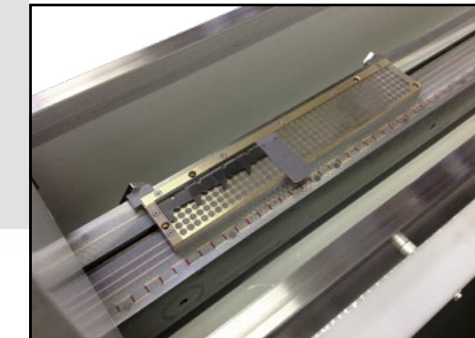
Motorised down-feed of the grinding wheel

Моторизированный спуск шпинделя

Vasca esterna con pompa

External tank and pump

Внешняя ванна с насосом



Piano magnetico a campo aperto per coltelli in metallo duro (Widia)

Open field magnetic work surface for H.M. workpieces

Спец. магнитная плита для твёрдосплавных ножей (Widia)

Programmatore digitale PLC

Digital programmer PLC

Цифровое программирующ. устройство ПЛК



Lev a per rotazione piano 0°-90°

Lever to rotate chuck 0° - 90°

Рычаг для поворота стола 0° - 90°

			PX1000	PX1350	PX1750
Lunghezza di affilatura	Grinding length	Длина заточки	1000 mm/мм	1350 mm/мм	1750 mm/мм
Larghezza piano	Chuck width	Ширина стола	117 mm/мм	117 mm/мм	120 mm/мм
Potenza motore mola	Grinding motor power	Мощность двигателя шлифкруга	2,2 kW/КВт	2,2 kW/КВт	2,2 kW/КВт
Giri motore mola	Grinding wheel speed	Обороты двигателя шлифкруга	2800 rpm об/мин	2800 rpm об/мин	2800 rpm об/мин
Passaggio tra mola e piano	Clearance between grinding wheel and chuck	Расстояние между столом и шлифкругом	70 mm/мм	70 mm/мм	70 mm/мм
Diametro mola	Diameter of the grinding wheel	Диаметр шлифкруга	Ø150 mm/мм	Ø150 mm/мм	Ø150 mm/мм
Incremento minimo mola	Minimum partial down-feed	Минимальный спуск шлифкруга	0,002 mm/мм	0,002 mm/мм	0,002 mm/мм
Velocità carro con variatore	Variable carriage speed	Скорость каретки с вариатором	1/20 m/min м/мин	1/20 m/min м/мин	1/20 m/min м/мин
Dimensioni	Overall dimensions	Габариты	2600x900 x1600 mm/мм	3000x900 x1600 mm/мм	3400x900 x1600 mm/мм

A richiesta:

- Piano elettro-magnetico con cava a T (standard nella PX1350 e PX1750);
- Motore mola 3,7 kW (5 HP) a 2800 giri/min;
- Barra riferimento da filo;
- Piano magnetico speciale per coltellini in metallo duro;
- Attrezzo bloccaggio lame usa e getta (tipo Tersa, Centrofix, Terminus, Kanefusa, Sinus, Weinig);
- Depuratore magnetico a dischi rotanti;
- Depuratore con filtro a carta.

Upon request:

- Magnetic chuck with T-slot (standard on PX 1350 and 1750);
- Grinding motor 3.7 kW (5 HP) with grinding wheel speed 2800 rpm;
- Edge reference alignment bar;
- Open field magnetic work surface for HM workpieces;
- Clamping device for Tersa, Centrofix, Terminus, Kanefusa, Sinus, Weinig knives;
- Magnetic cleaner with rotating discs; Manual and automatic paper filters.

По запросу:

- Электромагнитная плита с Т-образным пазом (входит в стандартную комплектацию PX1350 и PX1750);
- Двигатель шлифкруга 3,7 Квт (5ЛС) с 2800 об/мин;
- Выравнивающая линейка по режущей кромке;
- Спец.магнитная плита для твёрдосплавных ножей;
- Блокирующее устройство для одноразовых ножей (как Tersa, Centrofix, Terminus, Kanefusa, Sinus, Weinig);
- Магнитный очиститель с вращающимися дисками;
- Очиститель с бумажным фильтром.



MVM Srl - Via del Progresso, 14
42015 CORREGGIO (RE) ITALY
Tel.+39 0522 632266
Fax +39 0522 642011
e-mail: mvmsrl@mvmsrl.it
web site: www.mvmsrl.it

