

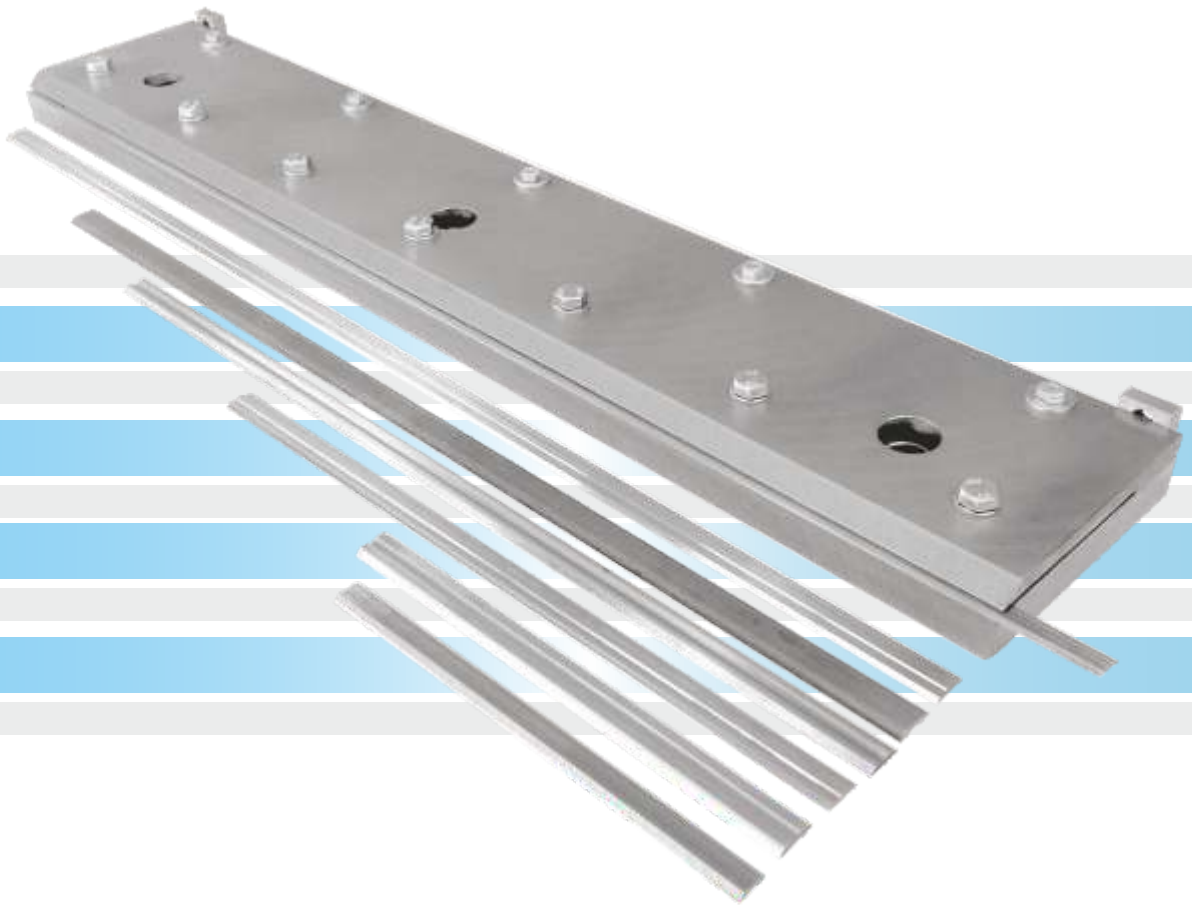
ATTREZZO MECCANICO PER LAME DA PIALLA USA E GETTA


MECHANICAL CLAMPING DEVICE FOR DISPOSABLE BLADES

KLEMMVORRICHTUNG FÜR EINMAL-MESSER

SUPPORT MECANIQUE POUR COUTEAUX A USAGE UNIQUE


HERRAMIENTA MECÁNICA PARA CUCHILLAS CEPILLADORAS DESECHABLES



 L'attrezzo di staffaggio meccanico per lame da pialla sagomate usa e getta, come Tersa, Variplan, Terminus, Sinus, Centrofix, Kanefusa, Weinig e Bulldozer, può essere montato su qualsiasi macchina anche di piccole dimensioni, fissato meccanicamente sulla cava a T del piano, se presente, oppure magnetizzato sul piano magnetico. Disponibile in unico formato con lunghezza 650 mm.


Pratico e semplice da usare: il profilo del coltello scorre facilmente all'interno della morsa sagomata e la staffa di serraggio si stringe manualmente per permettere all'operatore di cambiare il coltello velocemente.

E' l'unico attrezzo sul mercato che garantisce un errore massimo di linearità di 0.02 mm, il rispetto dell'angolo del coltello e la ripetibilità della larghezza delle lame dello stesso set.

 The mechanical tool clamping for disposable planer blades, like Teresa, Variplan, Terminus, Sinus, Centrofix, Kanefusa, Weinig and Bulldozer, can be mounted on any machine, either mechanically fixed on the T-slot surface if available, or magnetized on the magnetic chuck. Available in one size with length 650 mm.

Practical and easy to use, the profile of the knife slides into position easily within the clamp. The bracket clamp is tightened to fix the blade. Releasing the clamp allows the operator to quickly change the knife.

The only clamping tool available which ensures a maximum deviation of linearity of 0.02 mm with respect to the cutting edge of the knife, and at the same time maintaining the width of the blades within blade sets.

 Die mechanische Klemmvorrichtung für Einweg-Hobelmesser, wie Tersa, Variplan, Terminus, Sinus, Centrofix, Kanefusa, Weinig und Bulldozer, kann auf jede Maschine montiert werden, entweder mechanisch auf der T-Nut-Oberfläche, wenn verfügbar, oder magnetisch auf dem Magnettisch. Erhältlich in einer Größe mit einer Länge von 650 mm.

Praktisch und einfach zu bedienen, das Profil des Messers gleitet leicht in die richtige Position in der Klemmvorrichtung. Die Halterung Klemmvorrichtung wird angezogen um das Messer zu fixieren. Durch das Lösen der Klemmvorrichtung kann der Bediener schnell die Messer wechseln.

Die einzige Vorrichtung die eine maximale Abweichung der Linearität von 0,02 mm gewährleistet in Bezug auf die Schneidkante eines Messers und die gleichzeitig die Breite der Messer beibehält innerhalb eines Messersatz.

TERSA



WEINIG

VARIPLAN



TERMINUS

KANEFUSA




SINUS

CENTROFIX




BULLDOZER

 Le support à fixation mécanique des couteaux à usage unique comme Tersa, Variplan, Terminus, Sinus, Centrofix, Kanefusa, Weinig, et Bulldozer, peut être installé sur toutes les machines disposant soit d'un plateau mécanique à l'aide de la rainure en T, soit d'un plateau magnétique par magnétisation. Ce support est disponible dans un format unique d'une longueur utile de 650 mm.

D'un usage facile et pratique, la forme du couteau s'insère facilement dans la bride. Le serrage et le desserrage de cette bride permet à l'opérateur de changer rapidement le couteau.

L'unique support de serrage disponible sur le marché assurant une erreur de linéarité maximum de 0,02 mm, le respect de l'angle de coupe du couteau et le maintien de la même largeur pour le même jeu de couteaux.

 Las herramientas MVM para el zunchado mecánico de cuchillas para cepillar perfilada desechables de tipo Tersa, Variplan, Terminus, Sinus, Centrofix, Kanefusa, Weinig y Bulldozer, pueden montarse en cualquier máquina afiladora, incluso de pequeñas dimensio.

Prácticas y sencillas de usar: el perfil de la cuchilla se desliza fácilmente en el interior de la mordaza perfilada y la brida de sujeción se aprieta manualmente para permitir al operador cambiar la cuchilla rápidamente.

Las herramientas de zunchado MVM garantizan un error máximo de linealidad de 0,02 mm, el respeto del ángulo de la cuchilla y el zunchado a lo largo del eje de simetría de la cuchilla.



MVM Srl - Via del Progresso, 14
42015 CORREGGIO (RE) ITALY
Tel. +39 0522 632266
Fax +39 0522 642011
e-mail: mvmsrl@mvmsrl.it
web site: www.mvmsrl.it

