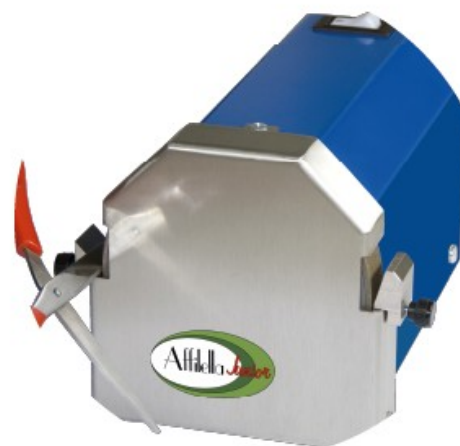


# Affilella Junior

SCHÄRFMASCHINE FÜR  
KÜCHENMESSER UND SCHEREN



AFFILELLA by MVM

Via del Progresso, 14  
42015 Correggio (Reggio Emilia) Italy



+39 0522 632 266



info@affilella.com



# Affilella Junior

## SCHÄRFMASCHINE FÜR KÜCHENMESSER UND SCHEREN

Um das Angebot an Schleifmaschinen für Küchenmesser und Scheren zu vervollständigen, hat MVM das Modell "Affilella Junior" auf den Markt gebracht, preisgünstig und kompakt, aber doch allen professionellen Ansprüchen genügend. Mit dieser Maschine kann man alle Arten von Küchenmessern, gleich welcher Größe und Fase, sowie Scheren schleifen.

Die mit CBN (kubisches Bornitrid) beschichtete Super-Schleifscheibe eignet sich hervorragend für das Schärfen von Messern und Scheren und bietet ein exzellentes Ergebnis ohne Überhitzung der Schneiden, da nur wenige Durchzüge erforderlich sind.

Auf Wunsch bieten wir auch einen Wartungsvertrag, der eine jährliche Revision der Maschine beinhaltet (Ersatz- und Verschleißteile jedoch nicht im Vertrag enthalten), Telefon-Service und bei Störungen kostenlose Reparatur in unserem Werk.

Affilella Junior eignet sich auch für das Schleifen der Messer, die in der japanischen Küche Verwendung finden, und zwar vom Noodle- bis zum Sushi-Messer (soba-kiri, udon-kiri, sushi-kiri).

Anwendung der professionellen Schleifmaschine Affilella Junior

Die Schleifscheibe zum Schärfen von Küchenmessern ist mit CBN beschichtet und weist einen Durchmesser von 140 mm auf. Damit wird ein Trockenschliff ohne jede Überhitzung der Messers gewährleistet.

Affilella Junior sorgt für eine hervorragende Schärfung durch das mehrmalige Durchziehen der Klinge zwischen den Schleifscheiben. Die Maschine eignet sich zum Schärfen aller handelsüblichen Arten von Messern und Scheren.

Die Winkelblöcke sind aus Edelstahl und es gibt sie in unterschiedlichen Winkeln. Sie ermöglichen ein schnelles, einfaches und präzises Schärfen durch einfaches Durchziehen über die Schleifscheiben bei gleichzeitigem Anlegen an den Winkelblock.

# Affilella Junior

SCHÄRFMASCHINE FÜR  
KÜCHENMESSER UND SCHEREN

**KAP. 1 - VORAB**

**KAP. 2 - SCHÄRFEN VON MESSERN  
(WINKEL 30°)**

**KAP. 3 - SCHEREN SCHLEIFEN  
(WINKEL 50°)**

**KAP. 4 - ENTGRATEN**

# Affilella Junior

SCHÄRFMASCHINE FÜR  
KÜCHENMESSER UND SCHEREN

## KAP. 1 VORAB

# Affilella Junior

SCHÄRFMASCHINE FÜR  
KÜCHENMESSER UND SCHEREN

Es ist ratsam, Schutzhandschuhe tragen.



Schließen Sie den Stecker des Gerätes an die Netzsteckdose.

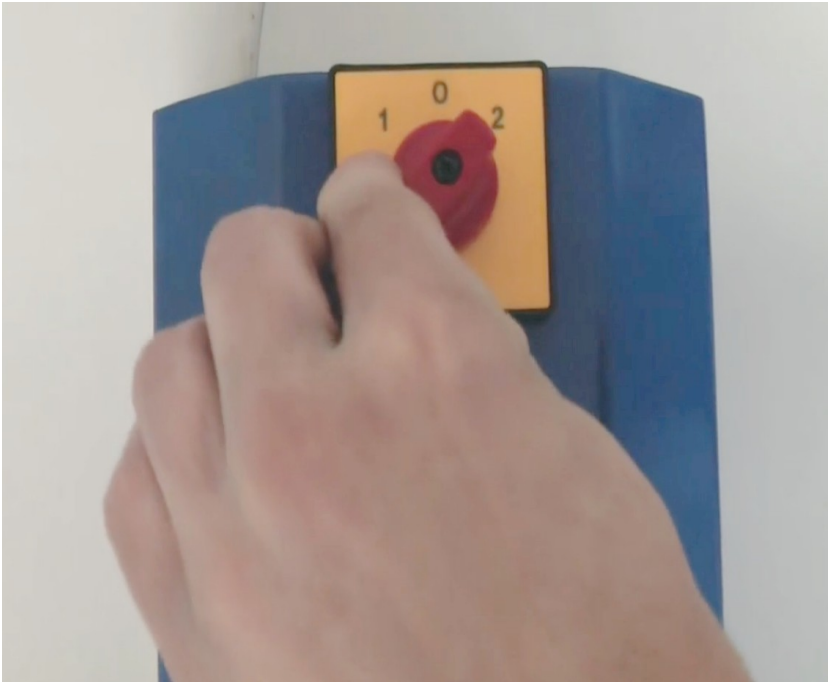
Drehen Sie den Schalter auf Position 1 damit die Schleifscheibe sich im Uhrzeigersinn dreht.



Arbeit an der linken Seite der Maschine.

# Affilella Junior

SCHÄRFMASCHINE FÜR  
KÜCHENMESSER UND SCHEREN



Drehen Sie den Schalter auf Position 2 damit die Schleifscheibe sich gegen den Uhrzeigersinn dreht.



Arbeit an der rechten Seite der Maschine.

## KAP. 2 SCHÄRFEN VON MESSERN (WINKEL $30^\circ$ )

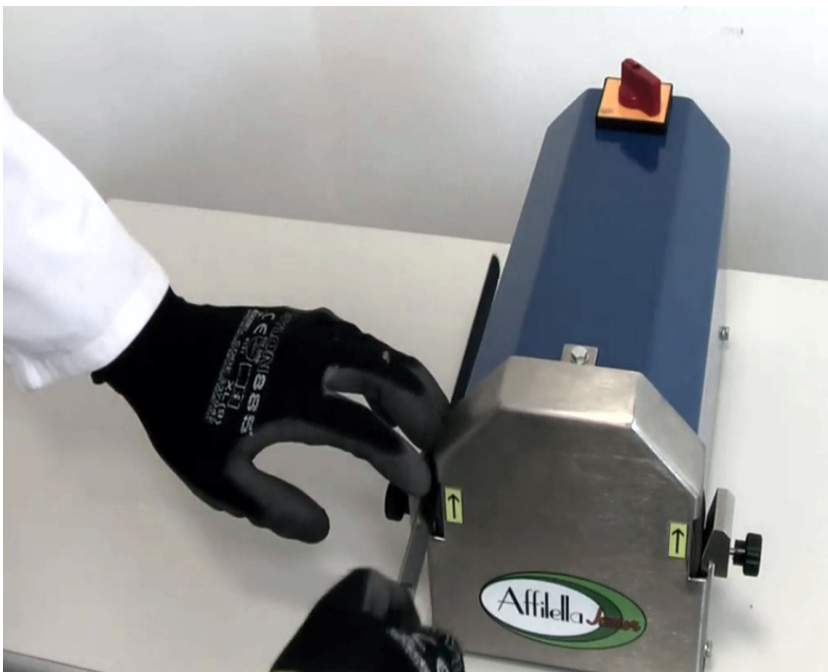


# Affilella Junior

SCHÄRFMASCHINE FÜR  
KÜCHENMESSER UND SCHEREN



Befestigen Sie die zwei 30° -Winkel Referenzen auf dem Schleifscheiben Gehäuse, jeweils eine auf der rechten und linken Seite der Schleifscheibe.



Schalten Sie den Schalter auf Position 1, legen Sie die Klinge des Messers auf die linke Referenzkante und bewegen die Schneide 2 - 3 mal über die Schleifscheibe.

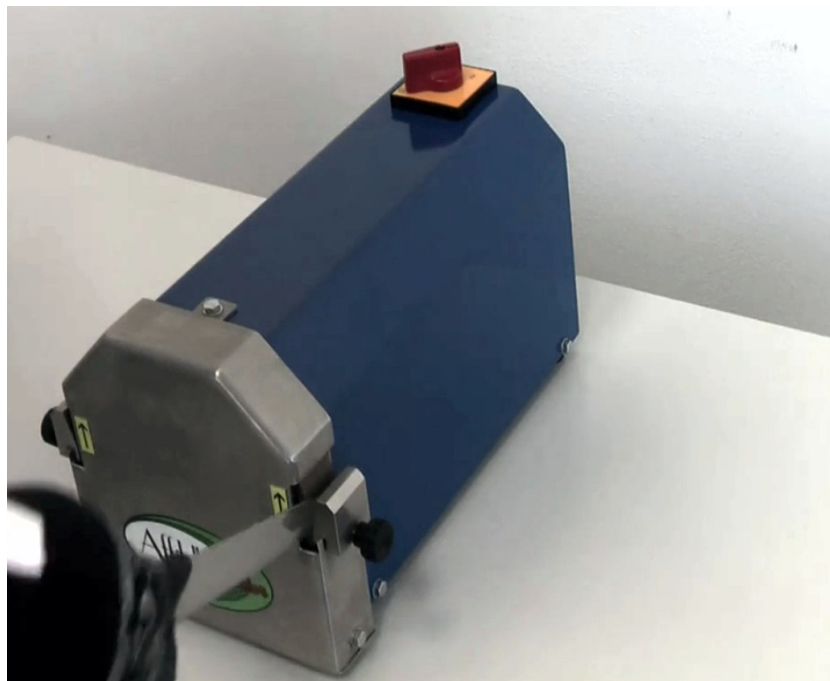


# Affilella Junior

SCHÄRFMASCHINE FÜR  
KÜCHENMESSER UND SCHEREN



Schalten Sie den  
Schalter auf Position 2,  
legen Sie die Klinge des  
Messers auf die rechte  
Referenzkante und  
ziehen die Schneide 2 -  
3 mal über die  
Schleifscheibe.



Messer mit gebogener  
Spitze schärfen Sie  
indem Sie der  
Geometrie der  
Schneide folgen beim  
Herausziehen des  
Messers von der  
Schleifreferenzkante  
auf jeder Seite.

## KAP. 3 SCHEREN SCHLEIFEN (WINKEL $50^\circ$ )

# Affilella Junior

SCHÄRFMASCHINE FÜR  
KÜCHENMESSER UND SCHEREN



Befestigen Sie die zwei 50°-Winkel Referenzen auf dem Schleifscheiben Gehäuse, jeweils eine auf der rechten und linken Seite der Schleifscheibe.



Setzen Sie jede Klinge der Schere an die 50° Referenzfläche und an die Schleifscheibe. Dann ziehen Sie jede Klinge 2-3 mal über die Schleifscheibe.

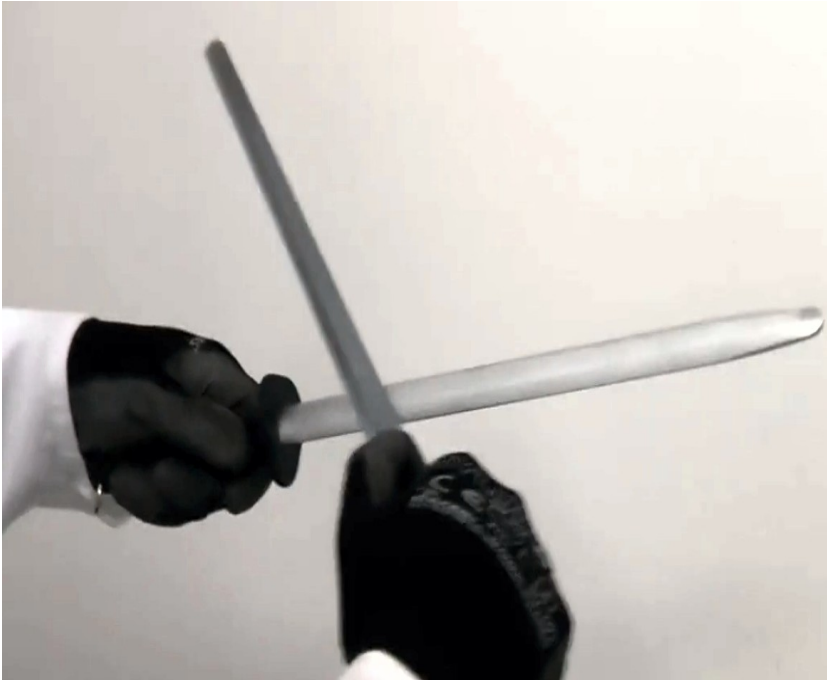
# Affilella Junior

SCHÄRFMASCHINE FÜR  
KÜCHENMESSER UND SCHEREN

## KAP. 4 ENTGRATEN

# Affilella Junior

SCHÄRFMASCHINE FÜR  
KÜCHENMESSER UND SCHEREN



Entgraten von  
Küchenmessern mit  
einem Wetzstahl aus  
rostfreiem Stahl.



Entgraten von  
Küchenmessern mit  
einer manuellen  
Entgratvorrichtung.

# Affilella Junior

SCHÄRFMASCHINE FÜR  
KÜCHENMESSER UND SCHEREN

[www.affilella.com/es](http://www.affilella.com/es)



AFFILELLA by MVM

Via del Progresso, 14  
42015 Correggio (Reggio Emilia) Italy



+39 0522 632 266



[info@affilella.com](mailto:info@affilella.com)

